

Туберкулёз и его профилактика



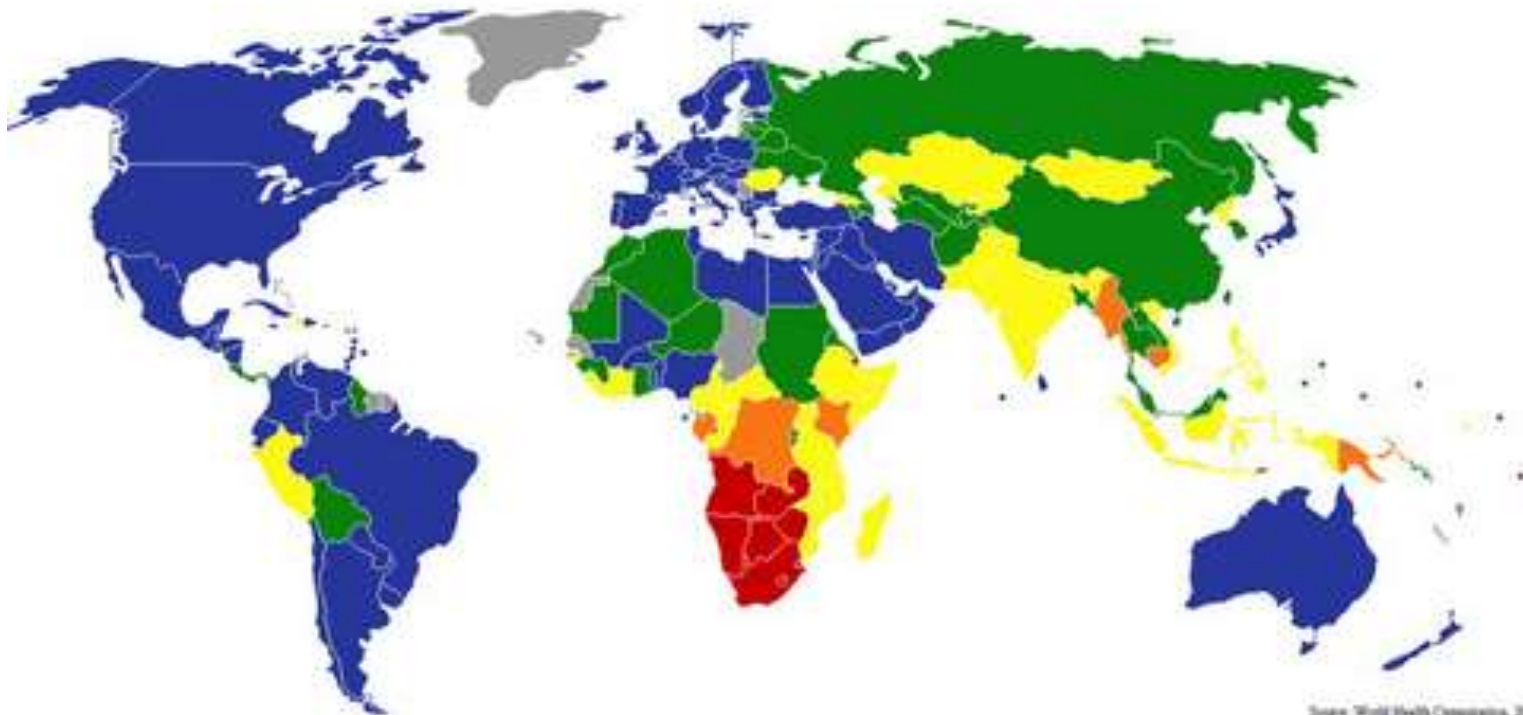
Врач – фтизиатр ГБУЗ ОПТД № 2
Волосникова З.Л.

Туберкулёз в древности



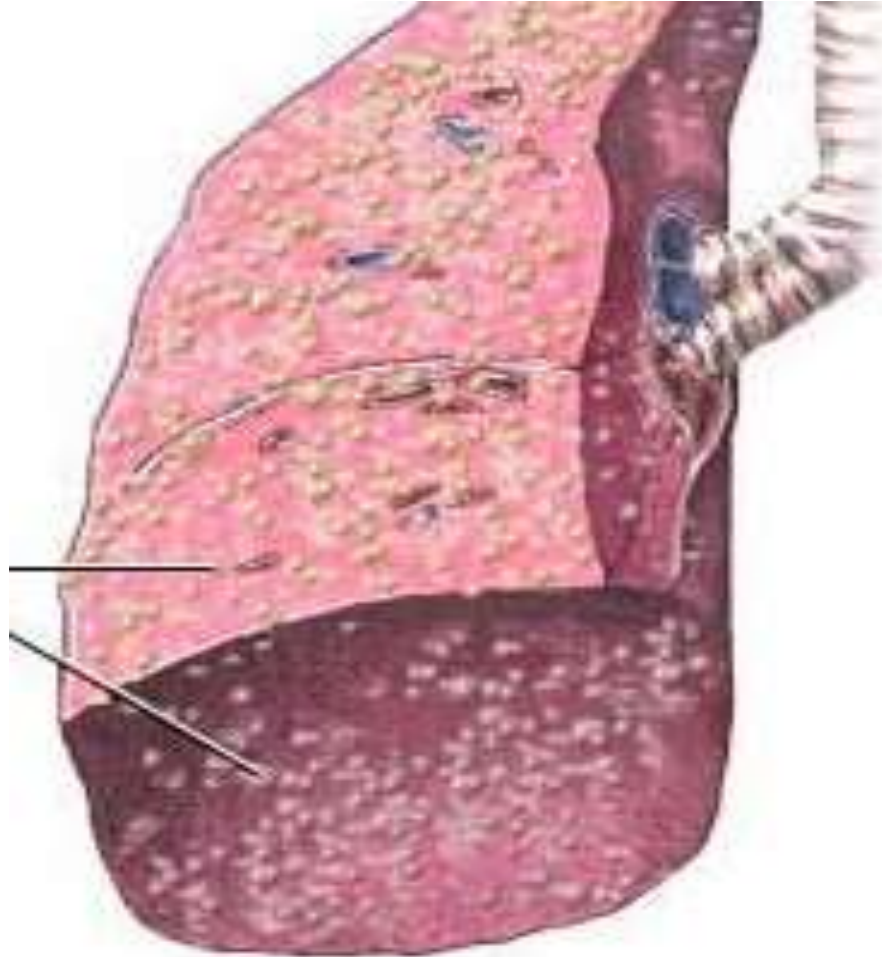
Следы туберкулёзного поражения костей обнаружены в человеческих останках, давности нескольких тысячелетий.

Заболееваемость туберкулёзом на континентах



Россия входит в число 22 стран мира, наиболее неблагоприятных по туберкулёзу.

Туберкулёз легких



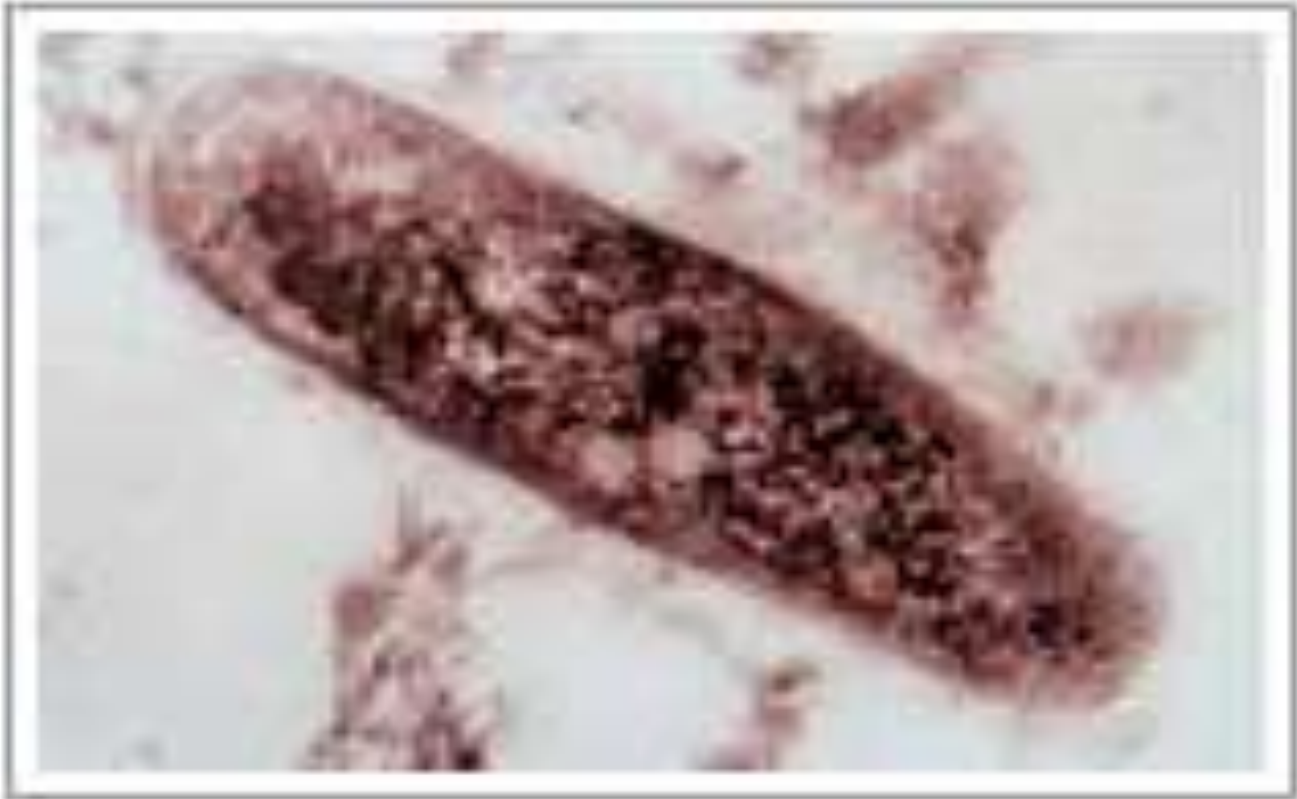
Своё название туберкулёз получил от слова «туберкулум»- в переводе с латинского- бугорок, так как в тканях умерших от него больных были обнаружены бугорковые высыпания.

Роберт Кох



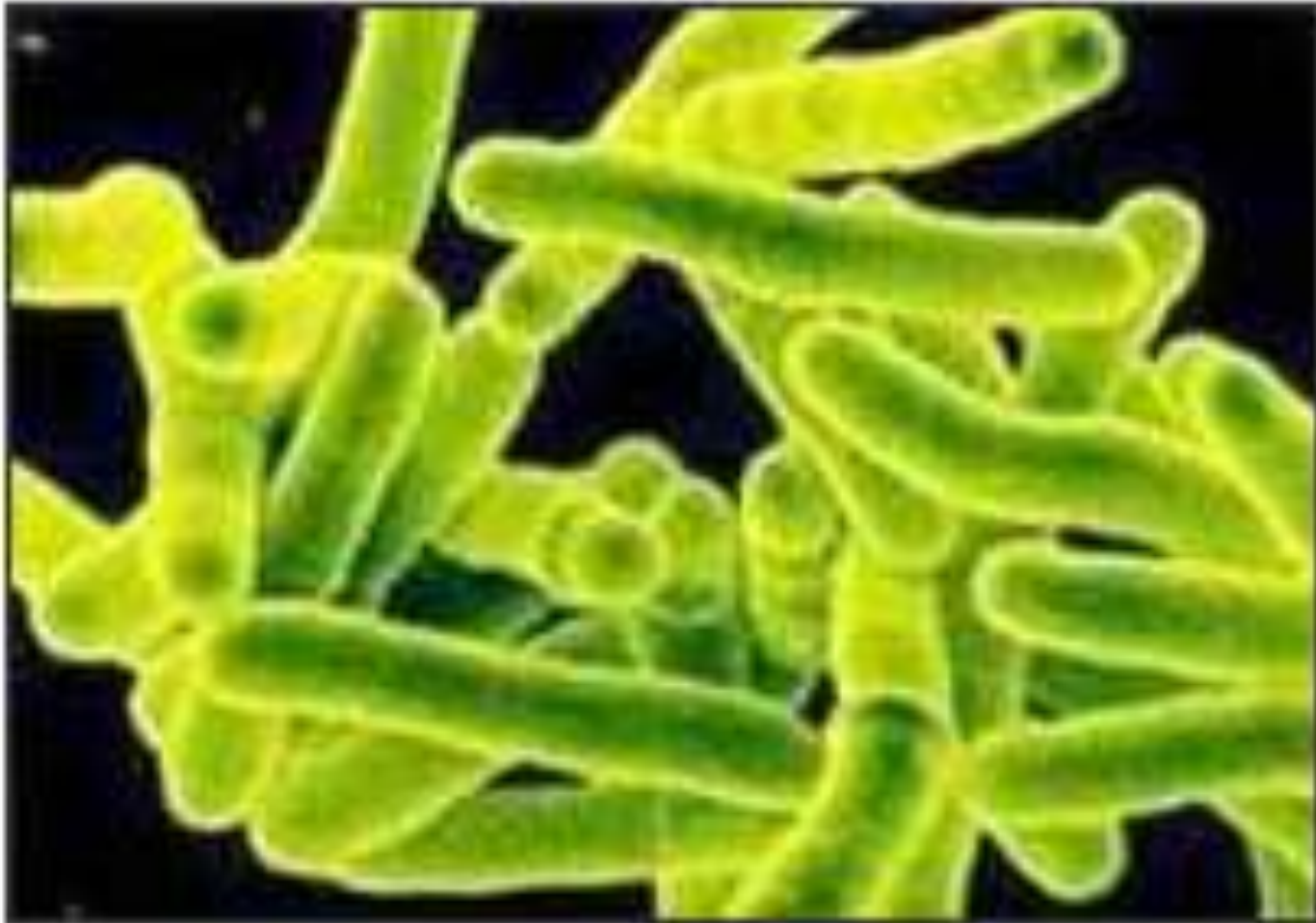
24 марта 1882 г. Роберт Кох объявил об открытии туберкулёзной палочки, в связи с чем она была названа *бациллой Коха*, а 24 марта (через 100 лет после открытия) стал отмечаться как **Всемирный день борьбы с туберкулёзом**.

Микобактерия туберкулёза



Микобактерии туберкулёза имеют определённую структуру клеточной стенки, которая делает их очень устойчивыми во внешней среде.

Устойчивость МБТ во внешней среде



Туберкулёзные палочки устойчивы к действию кислот, щелочей и спиртов, к замораживанию. Губительно воздействуют на них солнечный свет, кипячение, хлорсодержащие препараты.

Источник инфекции



Основной источник инфекции – человек, больной лёгочной формой туберкулёза. За 1 год больной открытой формой туберкулёза может заразить 10- 15 человек.

Корова как источник инфекции



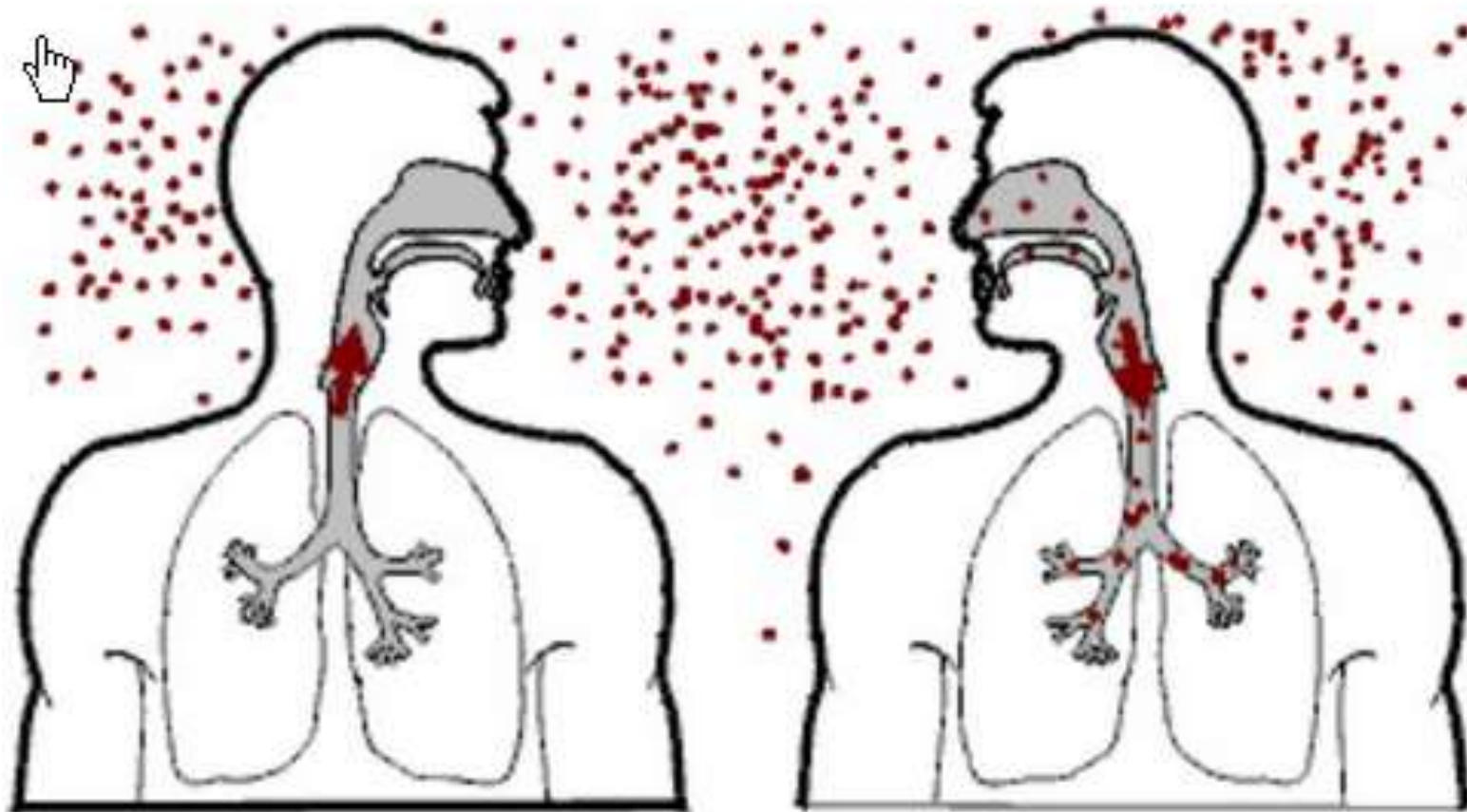
Значительно реже источником инфекции могут быть больные животные, в первую очередь среди них – крупный рогатый скот.

Некипячёное молоко



Заражение туберкулёзом от животных происходит при употреблении в пищу сырого молока и получаемых из него молочных продуктов.

Воздушно-капельный путь передачи



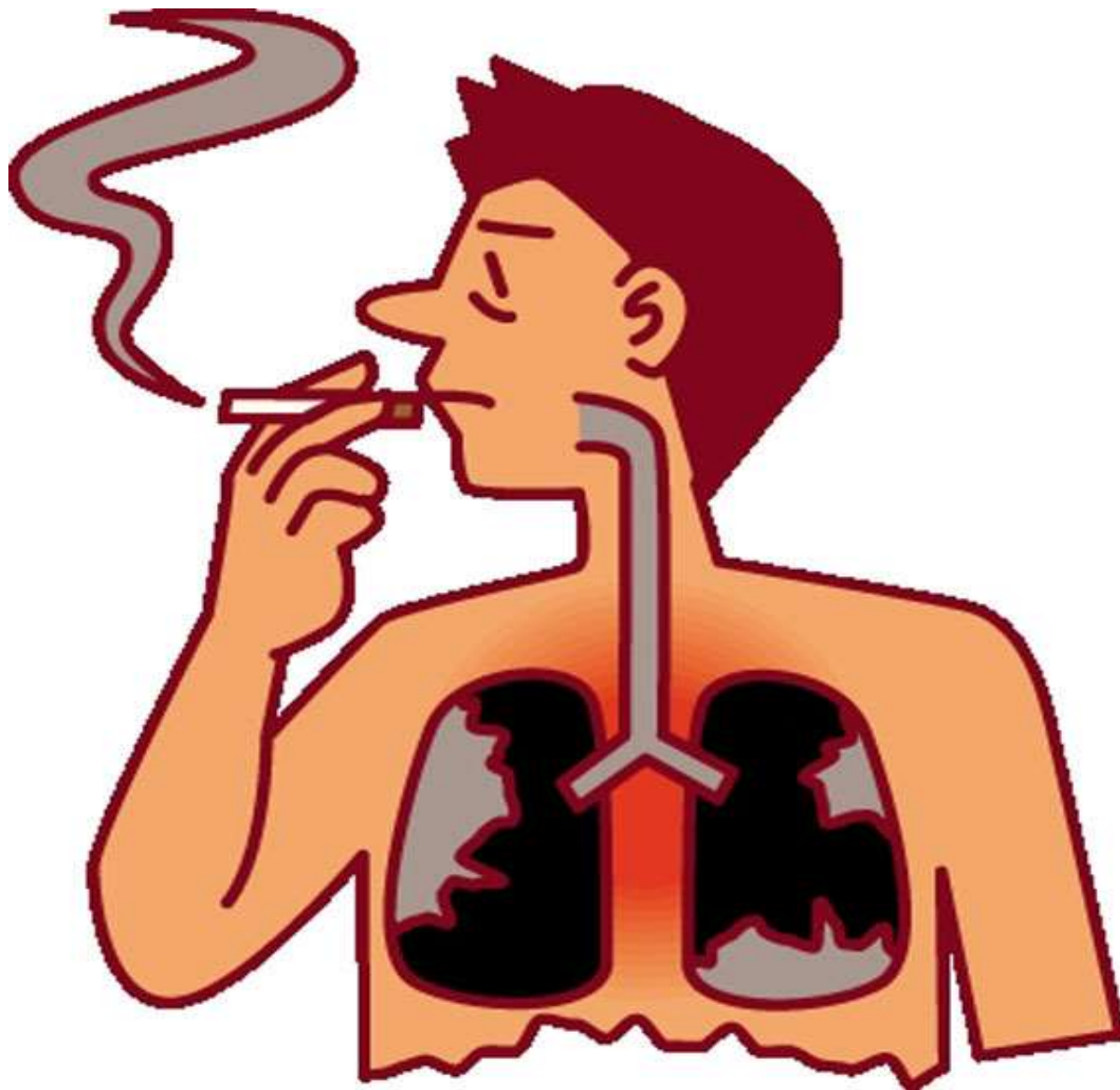
При кашле, чихании, смехе больной открытой формой туберкулёза выбрасывает в воздух мелкие капельки мокроты, содержащие туберкулёзные палочки, которые рассеиваются вокруг на расстоянии до 1,5 м и держатся в воздухе в виде взвеси до 30 минут.

Факторы, способствующие заболеванию туберкулезом:

- Отсутствие противотуберкулёзной вакцинации (БЦЖ, БЦЖ-М).
- Часто повторяющееся проникновение микобактерий туберкулёза в организм.
- При кратковременном контакте – поступление в ослабленный организм высоковирулентных (агрессивных) туберкулёзных палочек.

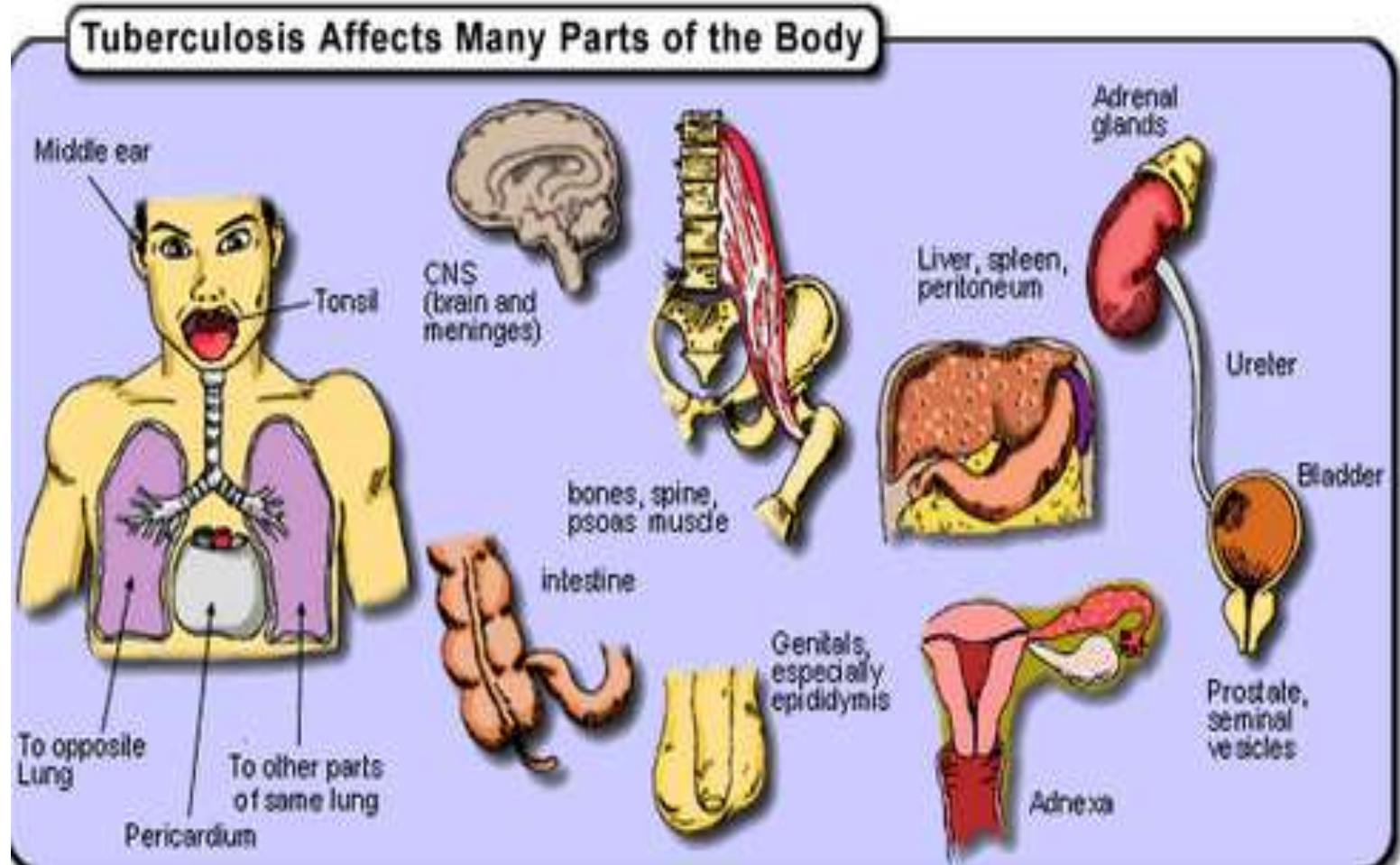
Факторы, способствующие заболеванию туберкулезом:

- Курение, алкоголизм, наркомания
- ВИЧ-инфицированность
- Не полноценное питание
- Неблагоприятные условия жизни
- Стресс
- Сахарный диабет, язвенная болезнь желудка и 12-перстной кишки, хронические заболевания лёгких.



Курение в 5 раз повышает восприимчивость к заболеванию туберкулёзом.

Поражение органов при туберкулёзе

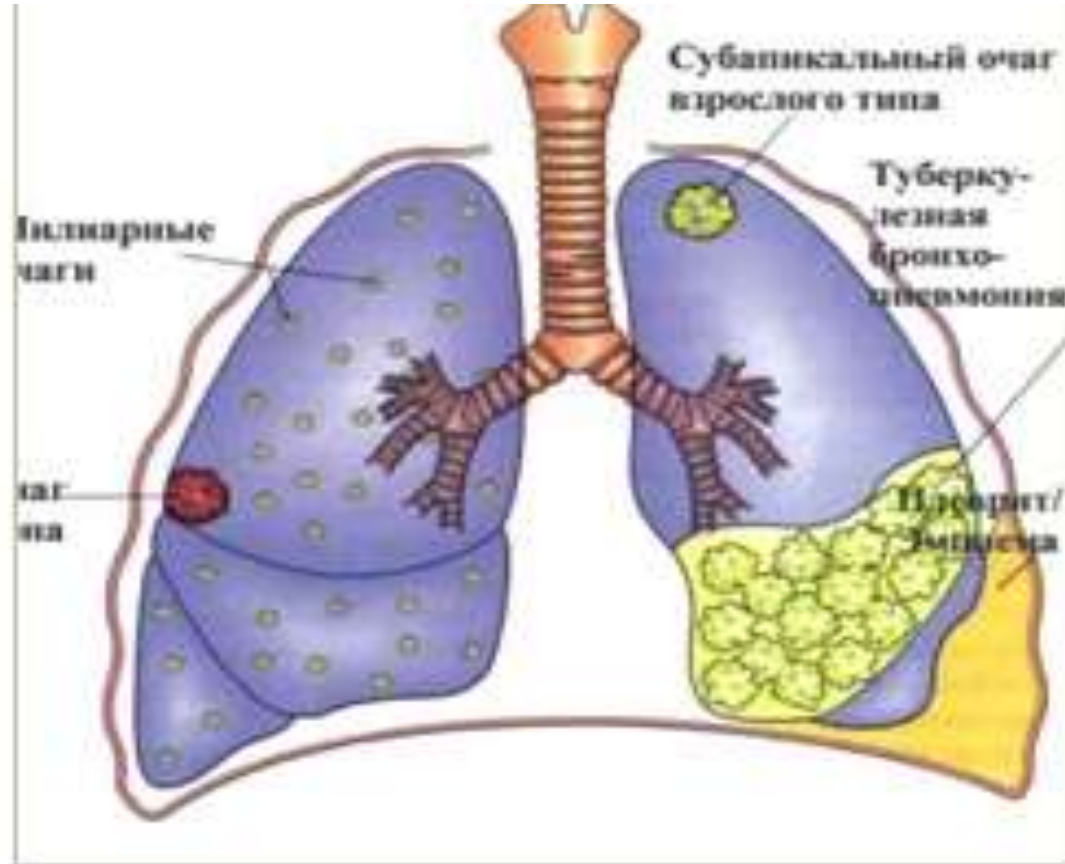


В человеческом организме туберкулёзом могут поражаться практически все органы и ткани (кроме волос и ногтей), но всё же чаще всего –это лёгочный туберкулёз.

Клинические признаки заболевания туберкулёзом

- Слабость, повышенная утомляемость
- Ухудшение сна и аппетита
- Повышение температуры тела (чаще до небольших цифр по вечерам)
- Повышенная потливость (особенно по ночам)
- Длительный кашель

Туберкулёз легких

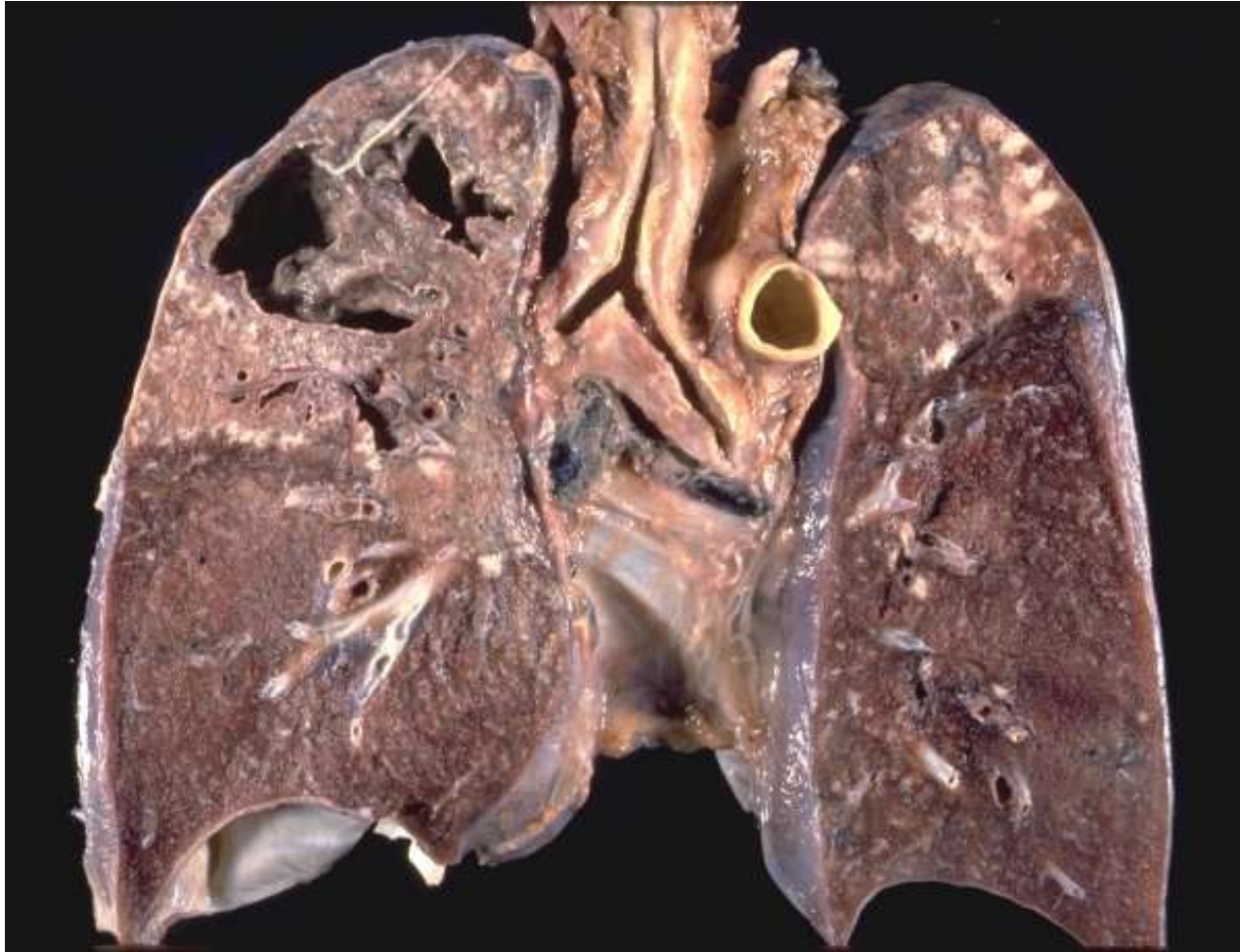


Поражение лёгких при туберкулёзе может быть различным как по распространённости, так и по характеру воспалительных или деструктивных изменений.

Туберкулёз легких



На данном слайде представлено двустороннее поражение лёгких.



Туберкулёзное воспаление может приводить к деструкции (разрушению) лёгочной ткани.

Туберкулёз костей



Туберкулёз левого тазобедренного сустава как одна из разновидностей туберкулёза костей.

Туберкулёз почек



Туберкулёз почек- нередкая форма внелёгочного туберкулёза.

Больной туберкулёзом



Тяжёлые формы туберкулёза могут приводить к значительному истощению организма больного.

Как выявляется туберкулёз?

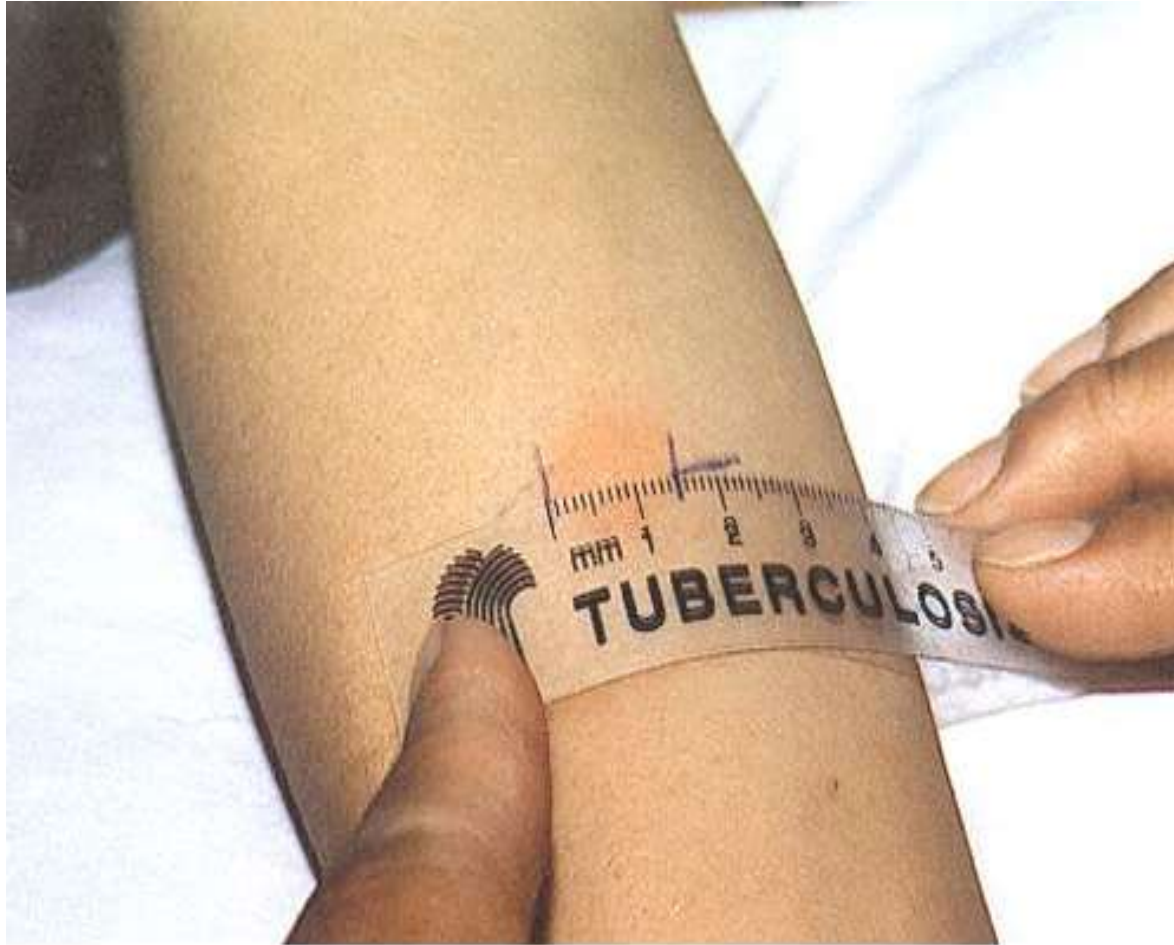
- Ежегодно проводимой пробой Манту с 2 ТЕ
- Флюорографическим исследованием
- По клиническим проявлениям
- Исследованием мокроты на МБТ

Проба Манту



Одним из методов раннего выявления туберкулёза у детей является ежегодная туберкулинодиагностика а именно- проба Манту с 2 ТЕ.

Проба Манту



Результат пробы Манту (так называемой «пуговки») оценивается через 72 часа (3 суток) прозрачной линейкой.

Когда направляют к фтизиатру?

- При выявлении «виража»- в прошедшем году проба Манту была отрицательной (следа не было) ,а в текущем- стала положительной (5мм и более)
- При нарастании пробы Манту на 6мм и более по сравнению с прошлым годом
- При результате пробы Манту- 17мм и более
- При установлении контакта с больным туберкулёзом

Флюорографическое исследование



Передвижные флюорографы помогают своевременно выявлять туберкулёз среди широких слоёв населения.

Флюорографическое исследование



Флюорографическое исследование – основной метод раннего выявления туберкулёза у подростков.

Вакцинация БЦЖ



Профилактика туберкулёза начинается с роддома, где новорожденному делается прививка против этого грозного заболевания.

Поствакцинальный рубец



Свидетельством эффективности противотуберкулёзной вакцинации является формирование рубца на месте сделанной прививки размером 5 мм – 10мм.

Ревакцинация БЦЖ



При отрицательной пробе Манту в 7 лет (что свидетельствует об угасании противотуберкулёзного иммунитета) прививка от туберкулёза повторяется.

Полноценное питание



Регулярное питание разнообразной пищей с соблюдением режима питания повышает защитные силы организма.

Активный отдых



Ежедневная двигательная активность(гимнастика, ходьба, плавание, бег и др.) необходима для укрепления здоровья.

Занятия физкультурой



Ежедневная зарядка, занятия физкультурой способствуют повышению уровня иммунитета.

Закаливание



Закаливание повышает устойчивость к различным заболеваниям, в том числе и к туберкулёзу.

Важно знать:

- Заболевание туберкулёзом часто протекает бессимптомно!
- Именно поэтому так важны профилактические методы исследования:
 - проба Манту с 2 ТЕ,
 - Флюорографическое исследование, начиная с 15 лет.

Здоровый образ жизни- залог
противостояния туберкулёзу