



№ задания
в КИМ

Умение, которое
проверяет ВПР

Какие задания включить в урок

4

Ориентироваться в источниках географической информации и использовать их, чтобы решать различные задачи

1 Работать на уроке с картографическими и текстовыми источниками информации.

Пример задания

Изучите данные таблицы «Гидрографические характеристики реки Вилюй» и заполните пропуски в описании рек.

Таблица «Гидрографические характеристики реки Вилюй»

Исток	Вилюйское плато
Устье	Река Лена
Высота истока, м	520
Высота устья, м	54
Длина, км	2650
Тип реки по характеру течения	Быстрая, горная
Тип питания	Смешанное с преобладанием снегового
Режим реки	Скована льдом; ... на конец мая — июнь

Вилюй — река в Восточной Сибири, левый приток реки Лены, самый длинный из всех ее притоков. Длина Вилюя составляет _____ и превышает длину крупного правого притока Лены — Алдана на 377 км. Вилюй берет начало на _____ в восточной части Среднесибирского плоскогорья на высоте _____ над уровнем моря. В верхнем и среднем течении, где долина реки напоминает каньон, течение у реки _____. Здесь построена Вилюйская ГЭС. В нижнем течении, на территории Центрально-Якутской низменности, берега реки представляют собой широкую заболоченную пойму с множеством небольших озер и островов. Абсолютная высота территории, где Вилюй впадает в _____, составляет _____. Бассейн реки расположен в зоне многолетней мерзлоты. Климат здесь резко континентальный с сильными морозами. С октября по май река _____. Половодье приходится _____. Питание Вилюя, как и большинства рек России, _____.

2 Выполнить задания, где нужно рассчитать количественные показатели — например, падение или уклон.

Пример задания

Определите уклон реки, если его длина составляет 50 км, высота истока — 150 м, высота устья — 100 м. Результаты округлите до десятых. Для расчета используйте калькулятор.

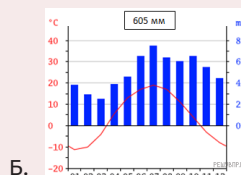
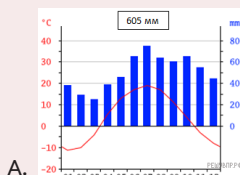
5

Сравнивать качественные и количественные показатели, которые характеризуют особенности разных территорий; использовать климатограммы, чтобы выявлять основные закономерности климата России

1 Работать на уроке с климатограммами.

Пример задания

На рисунках представлены климатограммы, построенные по данным метеонаблюдений в разных частях России. Рассмотрите климатограммы и определите, какому климатическому поясу и типу климата они соответствуют



2 Выполнить задания, в которых нужно определить климат

Пример задания

Какие климатообразующие факторы определяют климат Норильска? Запишите номера верных утверждений.

- 1) теплое океаническое течение;
- 2) распространение многолетней мерзлоты;
- 3) мощный летний антициклон;
- 4) расположение за Северным полярным кругом;
- 5) большой угол падения солнечных лучей в течение всего года;
- 6) близость Северного Ледовитого океана.

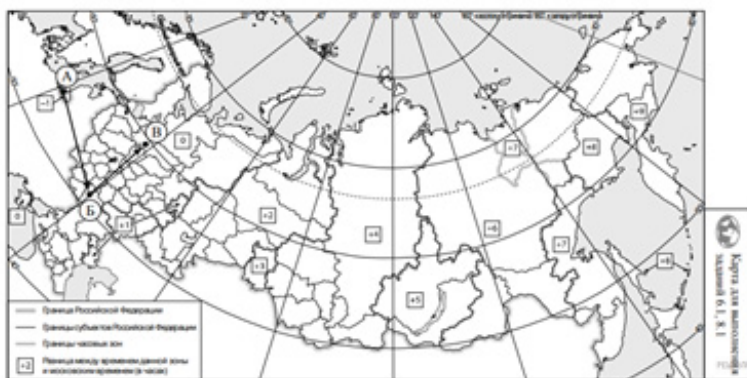
6

Использовать различные источники географической информации, чтобы решить поставленную задачу

1 Работать с заданиями, которые содержат различный материал: текстовый, иллюстративный, картографический, фотоизображения, инфографику.

Пример задания

Группа туристов отправилась в путешествие по России. На карте отмечены буквами опорные точки их маршрута, которые являются крупными городами: центрами субъектов Российской Федерации (республик, краев, областей) и /или городами федерального значения. Проследите по карте маршрут туристов и выполните задания.



1. Определите по опорным точкам на карте и запишите в таблицы названия субъектов Российской Федерации

Опорная точка маршрута	А	Б	В
Субъект РФ			

2. Из точки А в точку Б туристы решили добраться на самолете. Заполните пропуски в авиабилете: впишите названия пунктов вылета и назначения, а также местное время прилета в пункт назначения маршрута.

✈	Из города _____	✈	в город _____
	Время вылета: 22:00		Время прилета: _____
	Расчетное время полета 4 часа		

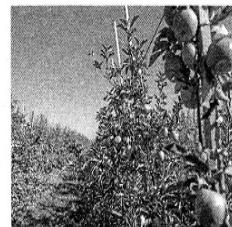
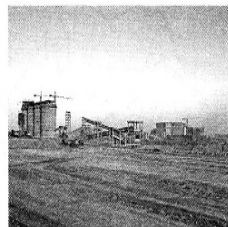
school.obninskij.net

№ задания
в КИМ

Умение, которое
проверяет ВПР

Какие задания включить в урок

3. Пункт от точки Б и до точки В туристы преодолевали на автомобиле. По пути они делали фотографии и записи в дневнике. Изучите их и определите, по территории каких природных зон проходил маршрут туристов.



Записи в дневнике. Путешествие началось в центральной части Восточно-Европейской равнины. Путь пролегал через территории, которые практически все распаханы и где культивируется пшеница твердых сортов, рожь, кукуруза, технические и кормовые культуры. За окнами автомобиля также мелькали разнотравные участки, чередующиеся с живописными массивами древесных видов растений: дикорастущие груши и яблони, рябина, береза, липа, платановидный клен, ясень и вяз. Из-за активной обработки земли многие виды растений потеряны, однако в балках встречаются гвоздика, ромашник желтый, ковыли, люцерна, полынь, донник лекарственный, тысячелистник, вероника и пижма. Продолжая путь в сторону столицы, делая остановки, мы любовались клюквенным болотом, бродили по вековым дубравам. В лесах обнаружили произрастающие ясень, платановидный и остролистный клен и липу. Затем пейзаж сменился березняками и лесами с ярко выраженным подлеском из черемухи, рябины, крушины, бересклета и жимолости лесной. Встречались островки хвойных лесов из ели, сосны и кустарников — черники, брусники, клюквы. Природные ландшафты Центральной России испытывают сильное антропогенное воздействие: активное строительство городских поселений, расширение территорий заводских и производственных предприятий, большое количество твердых коммунальных отходов, потеря зеленых насаждений.